

INTELLIGENCE INNOVATION

De l'or comme s'il en pleuvait !

La Machina reconfigure sans bogue

La Machina sans faute automatiquement tout votre écosystème technologique et humain à chaque changement d'exigence, de règles, de directions, de stratégie.

Les Points forts de la Machina :

Gouvernance prospective Passer d'un ERP qui fonctionne uniquement sur des processus à un système holistique centré sur la création valeur.

Traduction automatique des lois, règles, process issus du langage humain en règles exécutables, permettant de définir de façon précise et claire vos objectifs.

Traçabilité dynamique et analyse d'impact efficace : un seul changement, même minime se propage correctement à travers tous les systèmes connectés pour agir en fonction des lois, des règles et de vos objectifs.

Une seule erreur ou défaillance même minime est immédiatement repérée et corrigée en prenant en compte vos clés de valeurs

le Partage de données inter-organisations et un hub de données souverain, ouvrant la voie à une plateforme de type Metavers prête pour l'avenir.

Vous n'avez besoin d'aucune duplication de données, car La Machina vous assure d'être en conformité en temps réel au RGPD, FINMA, ISO 8000 et aux vérifications ODD.



La Machina a-t-elle rempli ses objectifs en 2025 ?

L'année se termine en beauté pour La Machina.

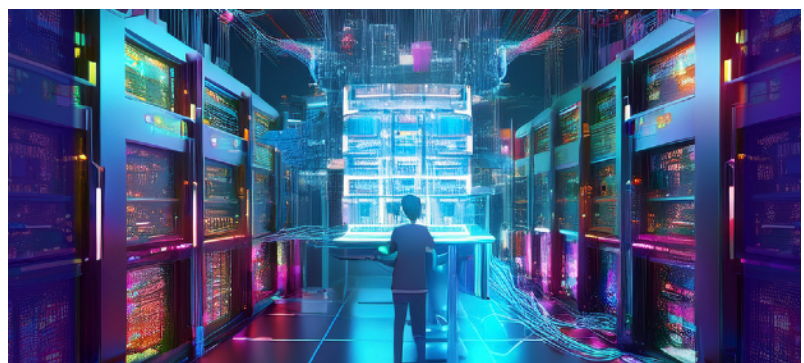
Tous nos clients sont heureux, satisfaits des prestations de la machina.

Zéro bogue, des milliers, voire des millions de francs suisses ou de dollars et d'euro récupérés, gagnés, économisés pour chacun selon ses différentes situations.

Des résolutions de problèmes souvent complexes résolus en moyenne en 3 semaines et 3 mois.

Des installations rapides et efficaces qui n'entravent pas le fonctionnement des systèmes.

Comment s'organisent les relations clients ?



Pour recevoir
le informations
scientifiques

didier@la-machina.xyz



La mécanique de collaboration avec nos équipes est simple :

1. Une première rencontre en visioconférence
2. La signature d'un NDA
3. Une deuxième rencontre pour répondre à des problématiques précises
4. Une troisième rencontre avec une démonstration de résolution de problème et de développement de la performance

Le tout en général en moins de trois semaines

5. La mise en place d'une opération pilote sur un département spécifique, en général, les finances ou les RH....
6. Et dans 90% des cas, cela aboutit à la rédaction d'un contrat sur mesure, sa signature et l'installation de la machina en moins de 3 mois.

La Machina est propulsée par DEMS-Nixus

Tout est-il toujours aussi simple ?

Environ 50% de nos prospects refusent tout contact.

Et sur 100% des contacts acquis, 10% ne signent pas.

Pour quelles raisons dans ces deux cas ?

Certains sont débordés d'informations. D'autres sont accaparés par les urgences que nous pourrions sans doute résoudre.

Et les autres ?

N'en parlons pas ! Nous en savons trop pour ne pas dire pourquoi....

Un message essentiel ?

Aujourd'hui le capital stratégique des entreprises est les datas. Que cela soit dans l'univers, le corps humain, et quelle que soit la science par laquelle on regarde le fonctionnement du monde, tout est data, flux et interactions.

Plus de 70% des entreprises sont "écoutées" en permanence et elles ne le savent pas.

La nouvelle guerre est celle des datas. 70% des organisations ne le savent pas ou croient le savoir et dépensent des fortunes souvent en pure perte à ce titre.

Comment savez-vous tout cela ?

La Machina réalise des audits très confidentiels très rapidement.

Les résultats sont particulièrement étonnants. Chaque organisation a des millions à récupérer ou à gagner avec La Machina....

Par les temps qui courent le moindre détail compte...

Vos clients les plus réactifs en ce moment ?

Les banques et les assurances suivies du food....

Et comment se présente 2026 ?

Nous gardons le silence sur ce sujet, dites-vous simplement que nous sommes dans un effet multiplicateur.



**Global
Data Excellence**
Create sustainable businesses
with a true AI you can talk with

DEMS-Nixus + La Machina:
La plateforme d'entreprise numérique tout-
en-un

